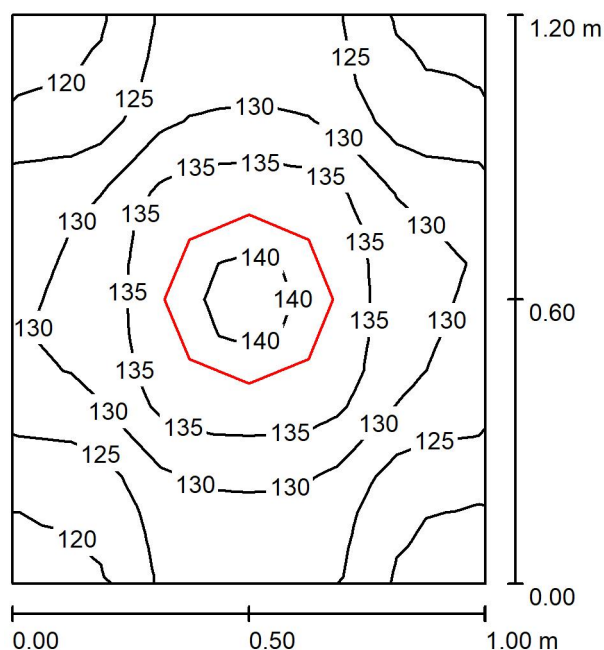




Edytor  
Telefon  
faks  
e-Mail

## Pomieszczenie 0/26/1 / Podsumowanie



Wysokość pomieszczenia: 3.120 m, Wysokość montażu: 3.120 m,  
Współczynnik konserwacji: 0.77

Wartości Lux, Skala 1:16

Powierzchnia	$\rho$ [%]	$E_m$ [lx]	$E_{min}$ [lx]	$E_{max}$ [lx]	$E_{min} / E_m$
Płaszczyzna pracy	/	129	119	140	0.917
Podłoga	20	70	67	74	0.946
Sufit	70	133	91	171	0.686
Ściany (4)	50	152	27	580	/

### Płaszczyzna pracy:

Wysokość: 0.850 m  
Siatka: 16 x 16 Punkty  
Margines: 0.000 m

### Wykaz opraw

Nr.	Ilość	Etykieta (Czynnik korekcyjny)	$\Phi$ (Oprawa) [lm]	$\Phi$ (Lampy) [lm]	P [W]
1	1	LUXIONA Troll AM-NEW-LEDXXXI65 AMETYST NEW LED 2000LM PC E IP65 840 (1.000)	1511	2089	13.0
W sumie:			1511	2089	13.0

Specyfikacja mocy przyłączeniowej:  $10.83 \text{ W/m}^2 = 8.38 \text{ W/m}^2/100 \text{ lx}$  (Powierzchnia podstawowa:  $1.20 \text{ m}^2$ )